

# BP \ ME2011

## LECTURA DE MATRÍCULAS PARA VEHÍCULOS



CE

Sistema automático de lectura de matrículas de vehículos para exterior, instalado en las vías de entrada o salida del aparcamiento, el reconocimiento de las matrículas se realiza a través de cámara IP y de Software OCR especial de reconocimiento de matrículas instalado en las máquinas de entrada o salida.

## COMPUESTO POR:

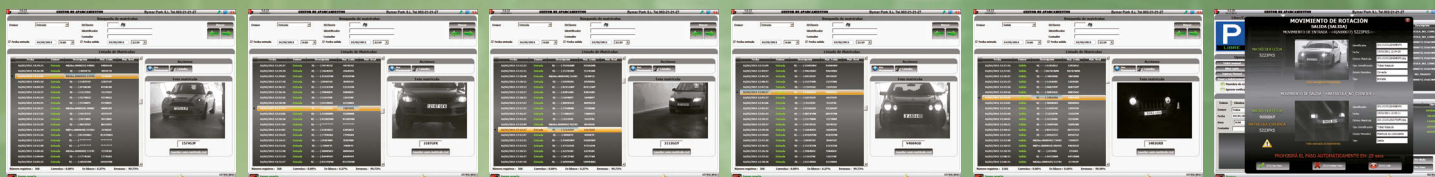
- Cámara IP con infrarrojos de alta potencia.
- Armario intemperie antivandálico.
- Sistema formado por una placa electrónica Mod. BP-125 con PC industrial de última generación. El sistema es totalmente modulable, pudiéndose adaptar de menor a mayor potencia según los requerimientos.
- Software de control de matrículas



## FUNCIONALIDADES:

- Informa a la máquina de entrada de la matrícula leída tan pronto sea visible para su impresión en el ticket de entrada, cumpliendo la ley actual.
- Informa a la máquina de salida de la matrícula leída tan pronto sea visible para realizar la comprobación de correspondencia del mismo número de ticket y matrícula que generó el ticket en la entrada para evitar el posible fraude.
- Posibilidad para los abonados y propietarios de realizar las entradas y salidas de forma automática a través de la matrícula de su vehículo (sin necesidad de abrir con tarjetas)
- Gran capacidad de almacenaje en base de datos de todas las matrículas leídas.
- Opción de poder leer las matrículas de los vehículos en movimiento al aproximarse a la máquina de entrada o salida de manera automática, o bien una vez parados encima del lazo magnético del pavimento.
- Alarma en control de garita al producirse intento de fraude en la maniobra de salida, es decir, cuando no corresponde el ticket introducido en la máquina con la matrícula del vehículo, pudiendo realizar varias maniobras de gestión para adoptar las medidas adecuadas.
- Sistema de videograbación sincronizado del vehículo en color. (opcional)

## PANTALLAS



## CARACTERÍSTICAS TÉCNICAS

Alimentación	220 V 50-60 Hz (+-10 %), con toma de tierra
Consumo en reposo	20 W
Consumo máximo en trabajo	150 W
Cámara	Cámara IP B/W de alta resolución
Foco IR	Focos de LEDs infrarrojos de alta potencia (vida útil 5 años)
Interfaz	RJ-45 con 1 entrada optoacoplada y 1 salida de relé libre de tensión
Comunicación	Ethernet 10/100 Mbit, protocolo TCP/IP (manguera apantallada Cat. 6 Ftp hasta 100 m, fibra óptica a partir de estos metros)
Fiabilidad	Mínima del 95% de aciertos
Velocidad de paso	Hasta 40 Km/h
Temperatura de trabajo	-10°C a +50°C
Humedad ambiental	20 / 80% HR sin condensación
Carcasa	Equipo hermético IP 65
Dimensiones campo de visión	Anchura máxima carril: 3,5 m   Distancia camara matrícula: de 4 a 7 m
Dimensiones armario exterior	(ancho - profundidad - alto) 240 mm - 240 mm - 740 mm
Peso total armario exterior	20 Kgs
Unidad central de control	Mod. Bp-125 con PC industrial de última generación, pudiéndose adaptar de menor a mayor potencia según los requerimientos del aparcamiento
Sistema operativo	Windows Embedded
SDK librerías de desarrollo	Active X. Librería C/C++. Sockets